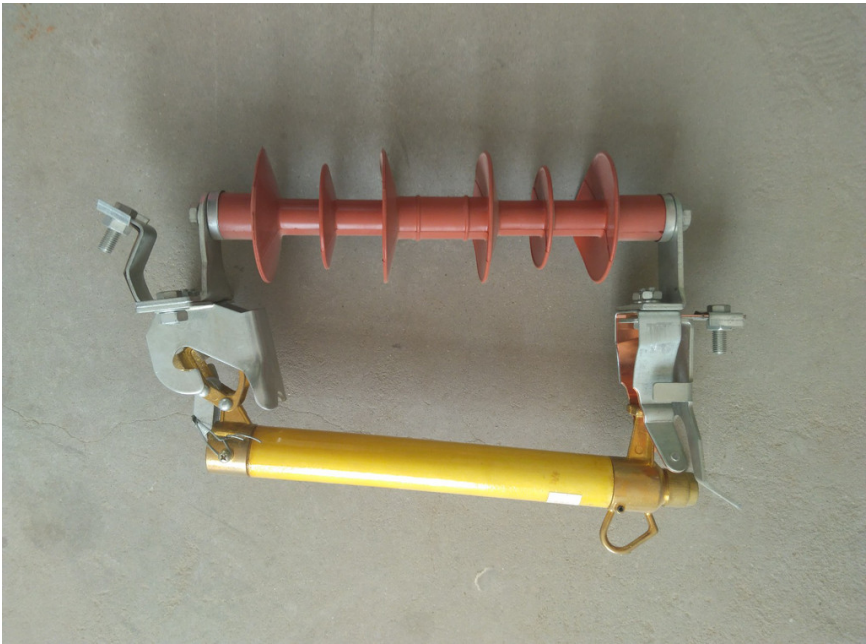


清徐进口电力器材市场

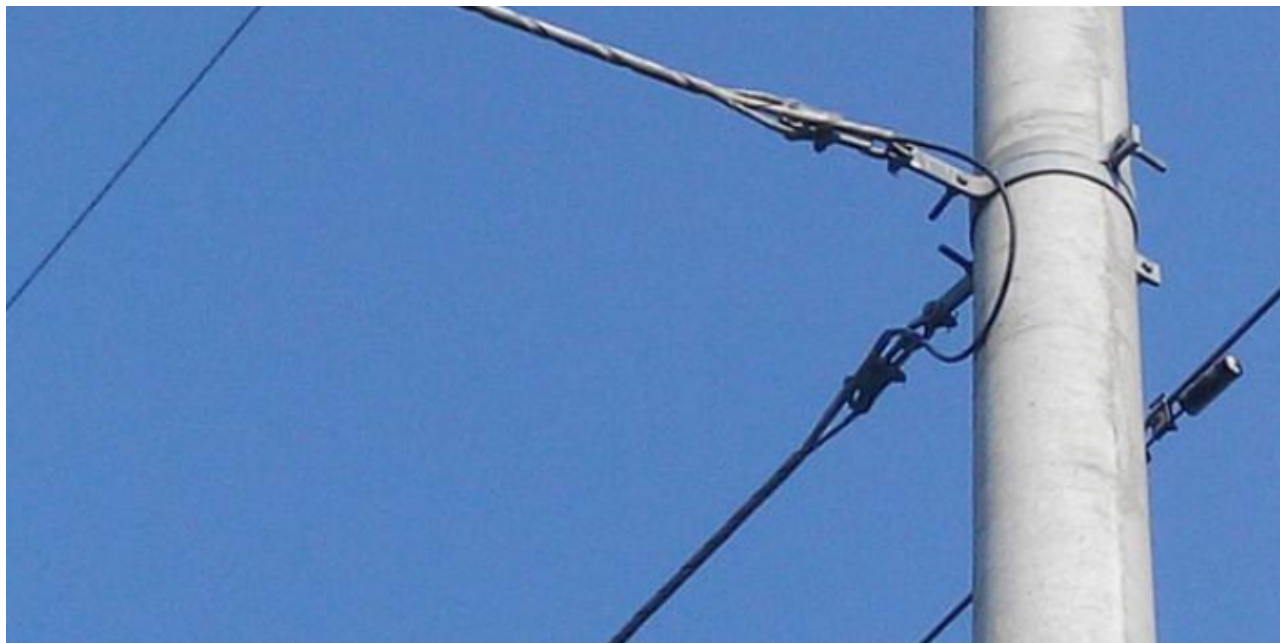
生成日期：2025-10-10

根据第二固定座11上连接的纵向指针13所指向的刻度纹读出金具开孔位置的y向距离，当纵向指针13到达金具开孔位置的y向刻度时停止第二电动机10；此时同时启动第二电动伸缩杆14和第三电动机15，使得钻头16边转动边向下移动，从而完成对金具的准确打孔。实施例2参照图2，一种用于电力金具的打孔装置，本实施例相较于实施例1，夹紧座17上开凿有锁紧螺孔，且锁紧螺孔中螺纹连接有工字锁紧件19，底座1侧端开凿有与工字锁紧件19端部相匹配的第三滑槽18，夹紧部件设置为多对。工作原理：可根据金具的大小调节夹紧部件的位置，即拧松工字锁紧件19，然后沿着第三滑槽18推动夹紧座17到所需位置，拧紧工字锁紧件19即可，多个夹紧部件可使得金具固定的更加稳定。需要进一步说明的是，本申请文件中使用到的电性控制方式是通过控制器来自动控制，并利用外部电源供电，控制器的控制电路通过本领域的技术人员简单编程即可实现，属于本领域的公知常识，并且本申请文主要用来保护机械装置，所以本申请文不再详细解释控制方式和电路连接。以上所述，*为本发明较佳的具体实施方式，但本发明的保护范围并不局限于此，任何熟悉本技术领域的技术人员在本发明揭露的技术范围内。有的还要同时保证电气方面接触良好。清徐进口电力器材市场



漏电保护开关是指不仅它与其它断路器一样可将主电路接通或断开，而且具有对漏电流检测和判断的功能，当主回路中发生漏电或绝缘破坏时，漏电保护开关可根据判断结果将主电路接通或断开的开关元件。它与熔断器、热继电器配合可构成功能完善的低压开关元件。目前这种形式的漏电保护装置应用为，市场上的漏电保护开关根据功能常用的有以下几种类别：

- （1）只具有漏电保护断电功能，使用时必须与熔断器、热继电器、过流继电器等保护元件配合。
- （2）同时具有过载保护功能。
- （3）同时具有过载、短路保护功能。
- （4）同时具有短路保护功能。
- （5）同时具有短路、过负荷、漏电、过压、欠压功能。晋源区无障碍电力器材生产厂家是电网确有接地时，漏电保护器正常动作。



漏电保护器，简称漏电开关，又叫漏电断路器，主要是用来在设备发生漏电故障时以及对有致命危险的人身触电保护，具有过载和短路保护功能，可用来保护线路或电动机的过载和短路，也是可在正常情况下作为线路的不频繁转换启动之用。漏电保护器可以按其保护功能、结构特征、安装方式、运行方式、极数和线数、动作灵敏度等等分类，这里主要按其保护功能和用途分类进行叙述，一般可分为漏电保护继电器、漏电保护开关和漏电保护插座三种。

铁心的作用是加强两个线圈间的磁耦合。为了减少铁内涡流和磁滞损耗，铁心由涂漆的硅钢片叠压而成；两个线圈之间没有电的联系，线圈由绝缘铜线(或铝线)绕成。一个线圈接交流电源称为初级线圈(或原线圈)，另一个线圈接用电器称为次级线圈(或副线圈)。实际的变压器是很复杂的，不可避免地存在铜损(线圈电阻发热)、铁损(铁心发热)和漏磁(经空气闭合的磁感应线)等，为了简化讨论这里只介绍理想变压器。理想变压器成立的条件是：忽略漏磁通，忽略原、副线圈的电阻，忽略铁心的损耗，忽略空载电流(副线圈开路原线圈线圈中的电流)。例如电力变压器在满载运行时(副线圈输出额定功率)即接近理想变压器情况。中性线重复接地可能造成串流误动。



横向指针12和纵向指针13分别位于***固定座6和第二固定座11的侧端中部，对金具的钻孔位置定位更加精

确。其中，夹紧部件包括夹紧座17和工字夹紧件20，夹紧座17连接于底座1侧端，夹紧座17上开凿有螺纹孔，工字夹紧件20与螺纹孔螺纹连接，将金具放于在底座1上侧，拧紧工字夹紧件20，使得两侧的工字夹紧件20夹紧金具，固定住金具，以便钻孔更加稳定。其中，工字夹紧件20靠近底座1的端部连接有防滑橡胶垫，夹紧效果更佳，金具不易发生滑动，可使得钻孔更加稳定。工作原理：操作人员将金具放于在底座1上侧，拧紧工字夹紧件20，使得两侧的工字夹紧件20夹紧金具，固定住金具；启动***电动伸缩杆7，***电动伸缩杆7向上抬高第二滑轨8，从而粗略向上抬升钻头16；启动***电动机4，***电动机4驱动连接于其动力输出端的螺杆5转动，从而驱动***滑块沿着***滑槽3直线滑动，根据***固定座6上连接的横向指针12所指向的刻度纹读出金具开孔位置的x向距离，当横向指针12到达金具开孔位置的x向刻度时停止***电动机4；启动第二电动机10，第二电动机10驱动连接于其动力输出端的螺杆5转动，从而驱动第二滑块沿着第二滑槽9直线滑动。在钻孔时容易导致产品不合格。因此需要按需设计用于电力金具的打孔工装以保证质量。尖草坪区新型电力器材来电咨询

一般可分为漏电保护继电器、漏电保护开关和漏电保护插座三种。清徐进口电力器材市场

所述***固定座上端固定连接有***电动伸缩杆，所述***电动伸缩杆上端固定连接有第二滑轨，且第二滑轨下端开凿有第二滑槽，所述第二滑槽中滑动连接有第二滑块，且第二滑块上同样开凿有螺孔，所述第二滑轨端部固定连接有第二电动机，所述第二电动机的动力输出端同样连接有螺杆，且螺杆与第二滑块上的螺孔螺纹连接，所述第二滑块下端延伸至第二滑槽下侧并固定连接有第二固定座，所述第二固定座下端固定连接有第二电动伸缩杆，所述第二电动伸缩杆下端固定连接有第三电动机，所述第三电动机的动力输出端固定连接有钻头，所述***滑轨和第二滑轨侧端均刻设有刻度纹，所述***固定座和第二固定座侧端分别固定连接有横向指针和纵向指针，所述底座两侧端均连接有夹紧部件。推荐的，所述横向指针和纵向指针分别位于***固定座和第二固定座的侧端中部。推荐的，所述夹紧部件包括夹紧座和工字夹紧件，所述夹紧座连接于底座侧端，所述夹紧座上开凿有螺纹孔，所述工字夹紧件与螺纹孔螺纹连接。推荐的，所述工字夹紧件靠近底座的端部连接有防滑橡胶垫。推荐的，所述夹紧座上开凿有锁紧螺孔，且锁紧螺孔中螺纹连接有工字锁紧件，所述底座侧端开凿有与工字锁紧件端部相匹配的第三滑槽。推荐的。清徐进口电力器材市场

江西瑞能实业有限公司致力于仪器仪表，以科技创新实现高质量管理的追求。江西瑞能实业有限作为仪器仪表的企业之一，为客户提供良好的电子仪器设备，充电桩，光伏逆变器，太阳能电池。江西瑞能实业有限始终以本分踏实的精神和必胜的信念，影响并带动团队取得成功。江西瑞能实业有限始终关注仪器仪表市场，以敏锐的市场洞察力，实现与客户的成长共赢。